

NPO 法人羅臼スポーツクラブらいず
10周年記念事業 第2弾!

雨天決行!

雨天時は雨天プログラムを行います!

2017年9月10日(日) 熊越の滝・羅臼湖同時開催!

熊越の滝トレッキングコース

難易度:★★ / 会員ポイント5p

日程

- 08:45 ビジターセンター第二駐車場に集合
- 09:00 ノルディック指導後、ビジターセンター出発
- 10:30 熊越の滝着・休憩
- 11:00 熊越の滝発
- 12:00 ビジターセンター到着・峰の湯山小屋へ移動
- 12:15 昼食交流会
- 13:30 解散

おにぎりと暖かい豚汁をこちらで
ご用意します!

対象

小学3年生以上の町民 (最少催行人員: 3名)



持ち物

暖かい服装・雨具・長靴 or トレッキングシューズ・飲み物・おやつ
※ノルディックウォーキング用ポールはこちらでご用意します!

参加料

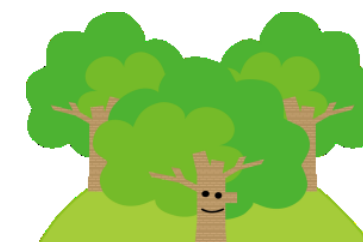
熊越の滝・羅臼湖ともに
会員: 500円 / 非会員 1,000円
※保険料込み

羅臼湖トレッキングコース

難易度:★★★ / 会員ポイント5p

日程

- 07:00 ビジターセンター第二駐車場集合・出発
- 07:30 入山口着・準備体操後出発
- 09:30 羅臼湖到着・休憩
- 09:45 羅臼湖出発
- 11:25 入山口着
- 12:00 ビジターセンター到着・峰の湯山小屋へ移動
- 12:15 昼食交流会
- 13:30 解散



対象

小学3年生以上の町民 (最少催行人員: 5名)



持ち物

暖かい服装・雨具・長靴(長靴が入る袋)・バスの中での履物・飲み物・おやつ

雨天プログラム

雨天時は、朝6時半までに電話にてご連絡いたします。雨天プログラムとなった場合、集合場所は変わりませんが、**集合時間が熊越の滝・羅臼湖ともに8:45**となります。解散は変わらず13:30です!内容は、ビジターセンターやルサフィールドハウス、ギャラリーミグラードを見学する予定です!

申込み

8月30日(水)までに羅臼町民体育館らいず事務局までお申し込みください。申込みの際に、どちらのコースに参加するかをお伝えください。(☎ らいず事務局 0153-87-2408)